

NX



NX 350h | NX 450h+



# UN DISEÑO QUE EMOCIONA

UN ASPECTO ESPECTACULAR, UNOS MOTORES HÍBRIDOS PUNTEROS Y UN RENDIMIENTO QUE ELEVA EL PULSO. NUNCA ANTES LOS ATRIBUTOS DEL NX HABÍAN SIDO TAN TENTADORES

En el nuevo NX las emociones fuertes vienen de serie. Sus atractivos trazos, proporcionados, pero espectaculares, quedan realizados por la belleza de su frontal y su característica rejilla, la amplia presencia de la trasera y unas líneas de carácter dibujadas con gran maestría. Un estilo, en definitiva, que delata la vitalidad que aguarda en su interior. Tanto si está aparcado como en movimiento, el elegante NX destila una presencia distinguida que conserva su espíritu de exclusividad.

Sin embargo, las emociones fuertes también inundan el interior, donde se encuentra el exclusivo habitáculo Tazuna. Su diseño pone al ser humano en el centro, ya que los principales mandos rodean al conductor, creando una sensación de control y anticipación a los siguientes acontecimientos. Es un ejemplo más que demuestra que el nuevo NX es una obra maestra concebida para que sienta más en cada momento.



## NUEVOS MOTORES HÍBRIDOS E HÍBRIDOS ENCHUFABLES

Gracias a sus nuevos motores híbridos autorrecargables e híbridos enchufables, el NX es ahora más económico y respetuoso con el medioambiente que el resto de los modelos competidores impulsados por gasolina o diésel. Y es que el motor híbrido autorrecargable de Lexus se sustenta sobre la base sólida de 15 años al frente de la electrificación y, como resultado, le aporta al NX 350h más potencia y aceleración, pero con un consumo y unas emisiones insuperables. El NX 450h+ es un vehículo revolucionario que crea un antes y un después en el sector de los híbridos enchufables con un motor que supone una ampliación de la gama de Lexus Electrified. Sin embargo, la autonomía de su batería no es su única gran virtud, puesto que también le distinguen su potencia y su aceleración rápida. Además, ofrece una eficiencia imbatible en el modo híbrido, sin que se haya sacrificado espacio del maletero ni capacidad del depósito de combustible.

## EMOCIONES FUERTES ENVUELTAS EN PURO REFINAMIENTO

En cuanto se ponga al volante del nuevo NX, sentirá de inmediato su potencia eléctrica y su agilidad. Surque autopistas, pasos de montaña y el trazado urbano, mientras su conducción silenciosa refuerza una conexión con la carretera, forjada gracias a una aerodinámica mejorada y a un centro de gravedad más bajo. Y en las aceleraciones y las curvas, sentirá cómo se crea una armonía perfecta entre el motor, el nuevo chasis rígido y una dirección milimétrica, para ofrecerle una precisión y una linealidad que le provocará emociones intensas y un estado de calma en dosis iguales. Es lo que llamamos la conducción característica de la marca: Lexus Driving Signature. Y para quienes se atreven a vivirla en su expresión máxima, está disponible el nuevo y seductor NX F SPORT.



# UN OASIS DE ARTESANÍA

EL INTERIOR DEL NUEVO NX ESTÁ REPLETO DE BELLOS ACABADOS QUE ESTIMULAN LOS SENTIDOS DEL CONDUCTOR Y SUS ACOMPAÑANTES



Despierta las primeras sensaciones mucho antes de que se ponga al volante del nuevo NX. Y es que nada más notar su llegada, los tiradores de las puertas se iluminan para mostrarle obstáculos que se encuentren en su camino como, por ejemplo, charcos. Una vez dentro, al pulsar el botón START, las elegantes pantallas de los mandos se encienden para darle la bienvenida, mientras que la iluminación ambiental le pone a su disposición una paleta de 64 tonos evocadores con los que podrá transformar el habitáculo según su estado de ánimo. Todo esto es una manifestación más de Omotenashi, una antigua filosofía japonesa de la hospitalidad, que busca anticiparse a sus necesidades antes incluso de que usted las perciba. Y la encontrará en cada rincón del nuevo NX.



**UN HABITÁCULO CENTRADO EN EL CONDUCTOR REPLETO DE ARTESANÍA TAKUMI.** En cuanto se siente, su atención se dirigirá exclusivamente a la carretera gracias al habitáculo Tazuna creado para el conductor. Pero, a su vez, le estimulará los sentidos la artesanía que le rodea, obra de los célebres artesanos Takumi de Lexus. El elegante acabado de las inserciones en las puertas. La suavidad al tacto de los asientos premium. Solo perturba su inigualable silencio la suave voz del asistente “Hey Lexus” del nuevo sistema multimedia, el cual entiende y responde de forma inteligente a sus órdenes.



**VIAJE EN PRIMERA CLASE.** Tanto sus acompañantes como usted sentirán el abrazo de la elegancia. Y es que el confort y la amplitud que del interior del NX recuerdan irremediablemente a un elegante salón, que es además el auditorio perfecto para el sistema de 10 altavoces o el sistema de sonido Mark Levinson® Premium Surround de 17 altavoces (disponible en el acabado Luxury NX 350h). Estos sistemas aprovechan las propiedades acústicas del NX para ofrecer una inolvidable experiencia de cine en casa, perfectamente recreada en su vehículo.

Se respira un ambiente estimulante, pero relajante, en el que cada momento se disfruta más con el climatizador S-Flow, encargado de detectar qué asientos están ocupados o dónde da el sol para ajustar la climatización del interior. Y de fondo, el murmullo casi imperceptible del motor híbrido que le llevará a su destino con la serenidad que se espera de Lexus.

# RUMBO AL FUTURO

## LAS INNOVACIONES PUNTERAS APLICADAS A LA SEGURIDAD Y AL SISTEMA MULTIMEDIA TRANSMITEN AL CONDUCTOR UNA SENSACIÓN DE PODER Y PROTECCIÓN A BORDO DEL NUEVO NX

En cuanto se adentre en el nuevo NX, reparará irremediabilmente en la enorme pantalla multimedia central. Esta pantalla táctil de alta definición con una navegación intuitiva es, con sus 35,6 cm (14 pulgadas), una de las más grandes de su categoría. Su presencia es, además, el anuncio de toda la tecnología que le espera. Alguna se hace patente enseguida, como el sistema Head-Up Display, el cual proyecta la velocidad, las advertencias de seguridad y las órdenes de navegación directamente en el parabrisas. Sin embargo, otras no se ven a simple vista, como las innovaciones que se han incorporado de serie en el paquete de seguridad más completo del mercado premium.

### CONÉCTESE CON EL NUEVO SISTEMA MULTIMEDIA Y LEXUS LINK.

La última generación del sistema multimedia, que ahora incluye como novedad en este tipo de coche la navegación online, es más rápida y fácil de usar. Y con las actualizaciones inalámbricas siempre dispondrá de la última experiencia de conectividad. Además, desde su smartphone puede usar la aplicación inteligente Lexus Link, de modo que podrá acceder a una serie de servicios conectados de gran utilidad, como el seguimiento de su viaje o la navegación a pie hasta su destino final después de aparcar. Asimismo, se han añadido otros servicios remotos, como el control de cierre y apertura de puertas. Los propietarios del NX 450h+, por su parte, pueden disfrutar de funciones específicas para el híbrido enchufable, como el temporizador y la programación de las cargas, y ajustes en el control.

**SEGURIDAD LÍDER.** La sensación de bienestar, seña de identidad de todos los modelos Lexus, alcanza nuevos niveles en el NX con la última generación de Lexus Safety System + (LSS+3). Se ha actualizado el Sistema de Seguridad de Precisión para que detecte objetos como motos y evite tanto accidentes en intersecciones, como impactos con otros vehículos que vengan de frente. Adicionalmente incorpora el Asistente de Dirección de Emergencia (ESA), el cual guía los movimientos de la dirección cuando hay un coche, un ciclista o un peatón muy cerca o dentro de su carril.

Otra novedad es la Asistencia de Cambio de Carril (LCA), que interviene en la dirección, la aceleración y la desaceleración cuando se cambia de carril dentro del Control de Crucero Adaptativo. También estrena el nuevo NX el sistema de cierre electrónico E-Latch con el Asistente de Salida Segura (SEA). Se compone de sofisticados cierres electrónicos de las puertas que impiden que se abran en caso de que se aproxime un vehículo por detrás.



01



02



03

- 01 Acceso a su smartphone con Apple CarPlay® o Android Auto®
- 02 Nuevo sistema de seguridad avanzada con Apoyo Intuitivo en el Cruce (FCTA)
- 03 Sistema de cierre electrónico E-Latch con el Asistente de Salida Segura (SEA)



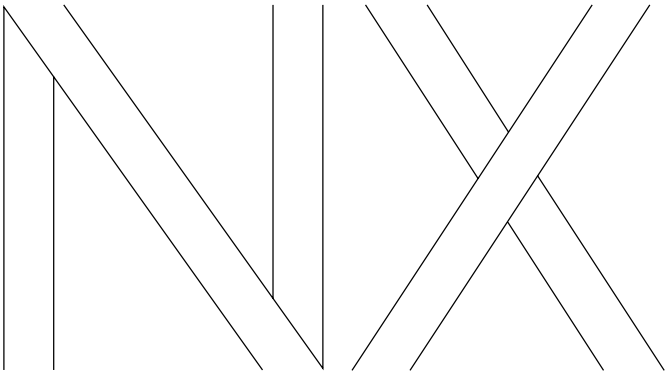


Con este catálogo le invitamos a prepararse para elegir su nuevo NX. El nuevo modelo cuenta con el diseño atractivo y vanguardista del NX original, pero también presenta una apariencia más sofisticada, dinámica y madura y un carácter más poderoso.

El nuevo NX tiene proporciones fuertes y equilibradas, con una presencia poderosa. En la parte delantera, la parrilla en doble punta de flecha desempeña una función más integrada en el diseño del vehículo. En la parte trasera se incluyen nuevos conjuntos de luces en forma de L, con la iluminación que se extiende a lo ancho del vehículo.

El nuevo NX marca la introducción de una plataforma multimedia completamente nueva, de última generación. Cuenta con una nueva pantalla táctil de 35,6 cm (14") y diversos servicios inteligentes conectados, incluida la Navegación online, con información de tráfico en tiempo real y actualizaciones de eventos de tráfico, y el nuevo asistente de voz "Hey Lexus", que responde a los comandos de manera natural.

Y para que su conducción sea más segura y relajante, toda la gama del NX viene equipado con el más avanzado sistema de seguridad Lexus Safety Sytem+, de tercera generación, que incluye: Sistema de Precolisión (PCS), Asistencia Avanzada de Trayectoria en el Carril (LTA), Accionamiento automático de luces de carretera (AHB), Reconocimiento de Señales de Tráfico (RSA) con ajuste de velocidad, Control de Crucero Adaptativo (desde 0 km/h).



NX 350h | NX 450h+



01. MODELO

Elija entre el NX 350h con su tecnología híbrida autorrecargable o el nuevo modelo NX 450h+ equipado, por primera vez con el sistema híbrido enchufable de Lexus.

Páginas 10-13



02. GAMA

¿Qué tipo de NX se ajusta mejor a su estilo de vida? Seleccione entre los acabados Business, Business City, Executive, F SPORT y Luxury.

Páginas 14-15



03. PRESTACIONES

Descubra el increíble nivel de las prestaciones de serie disponibles para su nuevo NX.

Páginas 16-17



04. SEGURIDAD

Obtenga más información sobre las tecnologías de seguridad del nuevo NX, como el sistema Lexus Safety System+, sistema de cierre electrónico E-Latch, o el Asistente de Salida Segura (SEA).

Páginas 18-19



05. TECNOLOGÍA

Obtenga más información sobre las innovadoras tecnologías del NX y experimente los diferentes servicios que ofrece el nuevo sistema multimedia Lexus Link.

Páginas 20-27



06. COLORES

Seleccione el color para el exterior y elija una de las combinaciones de los interiores elaborados por los maestros artesanos "Takumi" para que se sienta como en casa cada vez que conduzca el nuevo NX.

Páginas 28-31



07. EQUIPAMIENTO

Obtenga más información sobre el equipamiento disponible en cada uno de los acabados del nuevo NX.

Páginas 33-36



08. DATOS TÉCNICOS

Consulte todos los datos técnicos de los modelos NX 350h y NX 450h+.

Página 37

# EL NX 350h

En el nuevo NX 350h las prestaciones y la eficiencia del vehículo se han llevado a un nivel superior con la incorporación de nuestro sistema híbrido Lexus Hybrid Drive de cuarta generación.

Mediante la combinación de la potencia del motor de gasolina de 2.5 litros y dos motores eléctricos (en el caso de los acabados con tracción 4x4) el nuevo NX 350h es increíblemente dinámico, suave y muy sencillo de conducir.



Impresionante carrocería en Titanium con llantas de aleación de 50,8 cm (20").

## 01. UN 22% MÁS DE POTENCIA

El nuevo NX 350h proporciona un 22% de más potencia que la generación anterior de NX. Elevando la potencia máxima hasta los 242 CV y mejorando la aceleración de 0-100 km/h en un 15% hasta los 7,7 segundos, proporcionando al mismo tiempo una reducción estimada en las emisiones de CO<sub>2</sub> de alrededor de un 10 %.

## 02. BATERÍA HÍBRIDA DE LITIO-ION

El NX 350 incorpora una batería híbrida de Litio-ion (Li-ion) compacta y ligera. Con un nuevo e innovador diseño, y situada debajo del asiento trasero para no invadir el gran espacio que ofrece el maletero del NX 350h, la batería híbrida proporciona una alta potencia en relación con su peso. El NX 350h recarga la batería híbrida cuando es necesario mediante la electricidad generada durante la conducción y el frenado.



01 02



# EL NX 450h+

Lexus se ha basado en más de 15 años de experiencia en tecnología híbrida para fabricar el nuevo NX 450h+ nuestro primer vehículo Híbrido enchufable.

El nuevo NX Híbrido enchufable de Lexus cuenta con un motor híbrido de 2.5 litros y una batería recargable de Litio-Ion (Li-ion) de 18,1 kWh, la mayor capacidad de su categoría. Un motor eléctrico trasero adicional permite su funcionamiento con tracción total 4x4.



Impresionante carrocería en Gris Sonic con llantas de aleación F SPORT de 50,8 cm (20").

## 01. POTENCIA HÍBRIDA ENCHUFABLE

El NX 450h+ (Híbrido enchufable) produce 306 CV y cuenta con una aceleración de 0 a 100 km/h en poco más de seis segundos. Por otra parte, las cifras de emisiones de CO<sub>2</sub> estimadas (ciclo combinado WLTP) son inferiores de 40 g/km, y en cuanto a consumo de combustible, se sitúa en menos de 3 l/100 km.

## 02. BATERÍA HÍBRIDA ENCHUFABLE

El tamaño y la capacidad de la batería y el conocimiento sobre la eficiencia electrificada de Lexus se combinan para ofrecer una autonomía de conducción eléctrica líder en su clase, de 63 km, y permitir una conducción totalmente eléctrica a velocidades de hasta 135 km/h.

Adicionalmente La capacidad del sistema enchufable no compromete la practicidad del NX: el maletero tiene la misma capacidad que el modelo híbrido (sin pérdida de espacio debido a los componentes del sistema híbrido enchufable).



01 02

El acabado perfecto para el acceso a la gama NX 350h.

Compatibilidad Apple CarPlay® & Android Auto®
Servicios Conectados: Navegación Online, Asistente de voz, Actualización Over the Air, Información de Tráfico
Servicios remotos: Control luces de emergencia, Control de apertura y cierre de puertas.
Servicios Conectados "Telemetría": estado de puertas y ventanas, luces encendidas, alarma y sensor de intrusión, consumo combustible, kilometraje
Cámara trasera con guías de aparcamiento
Sistema de seguridad Lexus Safety System+ (tercera generación)

El acabado Business City ofrece a los propietarios del NX 350h un buen nivel de equipamiento y un diseño espectacular.

(Equipamiento adicional/ diferente de Business)

El acabado Executive del NX 350h será sin duda el centro de todas las miradas ya que aúna un increíble diseño, un equipamiento atractivo y un gran nivel de confort.

(Equipamiento adicional/ diferente de Business City)

<div>F SPORT</div> <p>Para aquellos que buscan un aspecto más dinámico y deportivo, el acabado F SPORT incluye una exclusiva "parrilla en doble punta de flecha", llantas F SPORT y detalles deportivos en su interior.</p> <p>(Equipamiento adicional/ diferente de Executive)</p>	<div></div> <ul style="list-style-type: none"> <li>Llantas de aleación de 50,8 cm (20") F SPORT</li> <li>Faros delanteros Multi-LED</li> <li>Antinieblas delanteros LED y función cornering</li> <li>Parilla delantera F SPORT</li> <li>Volante de cuero perforado F SPORT con controles de audio/teléfono</li> <li>Pedales de aluminio F SPORT</li> <li>Tapicería de Cuero F SPORT</li> <li>Asientos F SPORT</li> <li>Techo panorámico</li> <li>Asientos delanteros y traseros calefactados</li> <li>Asientos delanteros ventilados</li> <li>Luces de ambiente: Multi color</li> <li>Tracción integral inteligente e-Four 4WD</li> <li>Head Up Display (HUD)</li> <li>Sistema adaptativo de luces de carretera (AHS)</li> <li>Suspensión Variable Adaptativa (AVS)</li> <li>Opción Híbrido Enchufable: Techo solar, Volante calefactado, Control de climatización (servicios remotos)</li> </ul>
<div>LUXURY</div> <p>Desarrollado para aquellos que busquen el máximo nivel de equipamiento con un diseño muy atractivo.</p> <p>(Equipamiento adicional/ diferente de Executive)</p>	<div></div> <ul style="list-style-type: none"> <li>Llantas de aleación de 50,8 cm (20")</li> <li>Faros delanteros Multi-LED</li> <li>Antinieblas delanteros LED y función cornering</li> <li>Techo panorámico</li> <li>Tapicería de Cuero</li> <li>Asientos delanteros y traseros calefactados</li> <li>Asientos delanteros ventilados</li> <li>Retrovisor interior digital con Función Cámara Trasera</li> <li>Llave de tarjeta</li> <li>Luces de ambiente: Multi color</li> <li>Sistema de sonido Mark Levinson con 17 Altavoces*</li> <li>Head Up Display (HUD)</li> <li>Sistema Adaptativo de Luces de Carretera (AHS)</li> <li>Sistema de aparcamiento automático remoto</li> <li>Opción Híbrido Enchufable: Techo solar, Volante calefactado, Control de climatización (servicios remotos), Sistema de sonido de 10 altavoces</li> </ul>

\* Disponible solo en el NX 350h

Para aquellos que buscan un aspecto más dinámico y deportivo, el acabado SPORT incluye una exclusiva "parrilla en doble punta de flecha", llantas SPORT y detalles deportivos en su interior.

(Equipamiento adicional/ diferente de Executive)

Desarrollado para aquellos que busquen el máximo nivel de equipamiento con un diseño muy atractivo.

(Equipamiento adicional/ diferente de Executive)

- Llantas de aleación de 50,8 cm (20") F SPORT
- Faros delanteros Multi-LED
- Antinieblas delanteros LED y función cornering
- Parilla delantera F SPORT
- Volante de cuero perforado F SPORT con controles de audio/teléfono
- Pedales de aluminio F SPORT
- Tapicería de Cuero F SPORT
- Asientos F SPORT
- Techo panorámico
- Asientos delanteros y traseros calefactados
- Asientos delanteros ventilados
- Luces de ambiente: Multi color
- Tracción integral inteligente e-Four 4WD
- Head Up Display (HUD)
- Sistema adaptativo de luces de carretera (AHS)
- Suspensión Variable Adaptativa (AVS)
- Opción Híbrido Enchufable: Techo solar, Volante calefactado, Control de climatización (servicios remotos)

- Llantas de aleación de 50,8 cm (20")
- Faros delanteros Multi-LED
- Antinieblas delanteros LED y función cornering
- Techo panorámico
- Tapicería de Cuero
- Asientos delanteros y traseros calefactados
- Asientos delanteros ventilados
- Retrovisor interior digital con Función Cámara Trasera
- Llave de tarjeta
- Luces de ambiente: Multi color
- Sistema de sonido Mark Levinson con 17 Altavoces\*
- Head Up Display (HUD)
- Sistema Adaptativo de Luces de Carretera (AHS)
- Sistema de aparcamiento automático remoto
- Opción Híbrido Enchufable: Techo solar, Volante calefactado, Control de climatización (servicios remotos), Sistema de sonido de 10 altavoces

\* Disponible solo en el NX 350h





01 02



03 04



05



06

### 01. HABITÁCULO CENTRADO EN EL CONDUCTOR

El nuevo NX incorpora el concepto Tazuna de Lexus para el diseño del habitáculo, el cual se centra en proporcionar al conductor un control directo e intuitivo del vehículo, siguiendo el principio de “las manos al volante y los ojos en la carretera”.

Todos los instrumentos y pantallas importantes están colocados cerca del campo de visión de la carretera. Por ello las fuentes de información, como la pantalla multimedia, la pantalla de información múltiple, el cuadro, los indicadores centralizados y el head up display, se agrupan en un área unificada para que su contenido se pueda leer con un movimiento mínimo de los ojos y la cabeza.

### 02. VOLANTE DE CUERO

El volante de cuero hecho a mano con un acabado exquisito cuenta con una sección transversal optimizada para que encaje cómodamente en la mano. Los interruptores integrados controlan el audio, el teléfono, la pantalla multifunción y el Control de Crucero Adaptativo.

Los acabados F SPORT y Luxury incorporan mandos táctiles touch-sensor en el volante, que se pueden personalizar para acceder a las funciones preferidas del conductor.

### 03. ASIENTOS CON DISEÑO ERGONÓMICO

La forma del asiento y su firmeza se han optimizado para reducir la presión sobre la sensible región isquial. De igual forma los asientos cuentan con una forma cóncava en ambos lados para dejar espacio para los codos del conductor.

Para proporcionar una mayor comodidad, los ajustes de largo recorrido de los asientos se pueden acomodar a todas las anatomías.

### 04. ASIENTOS CALEFACTADOS/ VENTILADOS

En aquellos acabados con asientos de tapicería de cuero, el conductor y el pasajero delantero pueden calentar y ventilar sus asientos. En el caso de los acabados con tapicería de Cuero Tahara el conductor y el pasajero podrán calentar sus asientos.

Esto aporta mayor confort, especialmente cuando las condiciones meteorológicas son extremas. Adicionalmente el modelo Híbrido enchufable podrá controlar la climatización de los asientos mediante su smartphone de forma remota.

### 05. CONTROL DE CLIMATIZACIÓN S-FLOW

La tecnología S-Flow permite respirar un ambiente estimulante y relajante, ya que detecta los asientos que están ocupados o las zonas donde el sol da directamente y ajusta la climatización interior para garantizar un máximo confort y un ahorro extraordinario de combustible.

### 06. ESPACIO FLEXIBLE

Todos los modelos NX 350h y NX 450h + incluyen de serie un práctico asiento trasero abatible individualmente 60:40 que permite almacenar con facilidad artículos de mayor tamaño como una bicicleta de carretera o una tabla de surf. Con todos los asientos traseros abatidos, hay espacio extra para transportar objetos voluminosos.

### 01. LLANTAS DE ALEACIÓN DE 50,8 cm (20")

El diseño de los 5 radios con forma de U y su acabado mecanizado crean un perfil afilado y vanguardista. Adicionalmente incorpora neumáticos 235/50/ RF20 Run Flat. Disponible de serie en el acabado Luxury.

### 02. LLANTAS DE ALEACIÓN F SPORT DE 50,8 cm (20")

En exclusiva el acabado F SPORT está equipado con unas exclusivas llantas de aleación de 50,8 cm (20") y 5 radios de gran rigidez con un diseño metálico oscuro. Incorpora neumáticos 235/50/RF20 Run Flat.

### 03. LLANTA DE ALEACIÓN DE ALEACIÓN DE 45,7 cm (18")

Los acabados Business, Business City y Executive disponen de unas atractivas llantas ligeras, aerodinámicas y modernas de 45,7 cm (18") y con unos neumáticos de 235/60 R18

### 04. FAROS MULTI-LED

Los elegantes faros Multi-LED, que cuentan con cuatro unidades LED compactas, utilizan la misma fuente de luz LED para las luces de carretera y las de cruce. Y para dotarlas de un aura única con la que logran destacar, incluyen las luces de circulación diurna en forma de “L” tan característica de Lexus. (Disponibles de serie en los acabados F SPORT y Luxury).

Los acabados Business, Business City y Executive , incorporan una unidad Bi-LED de un único proyector y luces de circulación diurna en forma de “L”, que dotan al vehículo de una visibilidad excelente en cualquier condición climática.

### 05. LUCES TRASERAS TIPO LED

El nuevo NX incorpora unas elegantes luces traseras de tipo LED dispuestas en la forma de “L” característica de Lexus, con una iluminación sin discontinuidades.

Adicionalmente una única línea continua de luz se extiende a lo ancho del vehículo.

### 06. TECHO PANORÁMICO / TECHO SOLAR

El techo panorámico, con cristal deslizante de gran tamaño, aporta sensación de libertad, y un habitáculo más luminoso del NX 350h. Está equipado con una persiana corrediza eléctrica para proporcionar sombra en el caso de que la luz del sol sea demasiado intensa. Disponible de serie en los acabados F SPORT y Luxury del modelo NX 350h (Híbrido).

Un techo solar eléctrico, inclinable y deslizante de cristal aporta una sensación de libertad, amplitud y luminosidad al habitáculo del NX 450h +. Disponible de serie en los acabados F SPORT y Luxury del modelo NX 450h + (Híbrido Enchufable).



01



02



04



05



06







01



02



03



04

01. LEXUS SAFETY SYSTEM+

El nuevo NX es el primer modelo de Lexus que presenta la tercera generación del Lexus Safety System+ (LSS+3), disponible de serie en toda la gama, cuenta con un paquete completo de funciones de seguridad activa y asistencia al conductor, y establece un nuevo punto de referencia para la detección de riesgos de accidentes y las medidas de prevención. Este exclusivo paquete de seguridad incluye: Sistema de Precolisión (PCS), Asistencia Avanzada de Trayectoria en el Carril (LTA), Accionamiento automático de luces de carretera (AHB), Reconocimiento de Señales de Tráfico (RSA) con ajuste de velocidad, Control de Crucero Adaptativo (desde 0 km/h).

02. SISTEMA DE PRECOLISIÓN (PCS)

El Sistema de Precolisión (PCS) del nuevo NX puede detectar vehículos, peatones, ciclistas (día y noche) y motoristas (día). Un radar de onda milimétrica y un ordenador a bordo calculan el riesgo de colisiones frontales. Si el riesgo es elevado, el Sistema de Precolisión (PCS) alerta al conductor y se incrementa la presión sobre los frenos. Cuando se considera que la colisión es inevitable, los frenos se accionan de modo automático según sea necesario y los cinturones de seguridad delanteros se tensan. Además, si se detecta un objeto delante del NX como, por ejemplo, un peatón, se acciona el freno automático siempre que el vehículo se desplace entre 30 y 80 km/h con el fin de evitar una colisión.

03. ASISTENCIA AVANZADA DE TRAYECTORIA EN EL CARRIL (LTA) / ACCIONAMIENTO AUTOMÁTICO DE LUCES DE CARRETERA (AHB)

La Asistencia Avanzada de Trayectoria en el carril (LTA) facilita que el NX se mantenga en el centro de su carril. Asimismo, proporciona asistencia en curvas con un radio más cerrado con respecto al sistema previo. Si el sistema determina que es posible que el NX se desvíe de su carril, activa el control de prevención de salida para ayudar al conductor a volver al centro del carril.

Por la noche, el Accionamiento Automático de Luces de Carretera (AHB) utiliza la misma cámara que la Asistencia Avanzada de Trayectoria en el Carril (LTA) para detectar los vehículos que se acerquen, de forma que atenúa las luces de carretera. De este modo, se reducen las probabilidades de deslumbrar a los otros conductores mientras que toda su atención puede seguir puesta en la carretera.

04. SISTEMA ADAPTATIVO DE LUCES DE CARRETERA (AHS)

El Sistema Adaptativo de Luces de Carretera (AHS) con luces tipo LED ajustables evita que el NX deslumbre a los demás usuarios de la vía. Los chips independientes en las luces LED de los faros se activan y desactivan para conseguir un control preciso tanto de las zonas que están iluminadas como de las que no. Disponible para los acabados F SPORT y Luxury.

05. SISTEMA DE CIERRE ELECTRÓNICO E-LATCH

El nuevo NX es el primer modelo de Lexus que incorpora el sistema de cierre electrónico denominado E-Latch. Este sistema electrónico sustituye el conocido tirador de puerta por un interruptor de botón situado junto al reposabrazos, en el panel de la puerta. La facilidad de uso con un movimiento suave y sencillo se inspira en los tradicionales separadores de habitaciones con mamparas deslizantes de papel fusuma de los hogares japoneses.

06. SISTEMA DE SEGURIDAD AVANZADA

El sistema de seguridad avanzada amplía las funciones de serie disponibles en el Lexus Safety System+ (LSS+3), para proporcionar un conjunto de sistemas y asistentes que garantizarán una mayor seguridad tanto, durante la conducción, como a la salida del vehículo. Disponible de serie en los acabados Executive, F SPORT y Luxury.

Las principales funciones de este avanzado sistema de seguridad son:

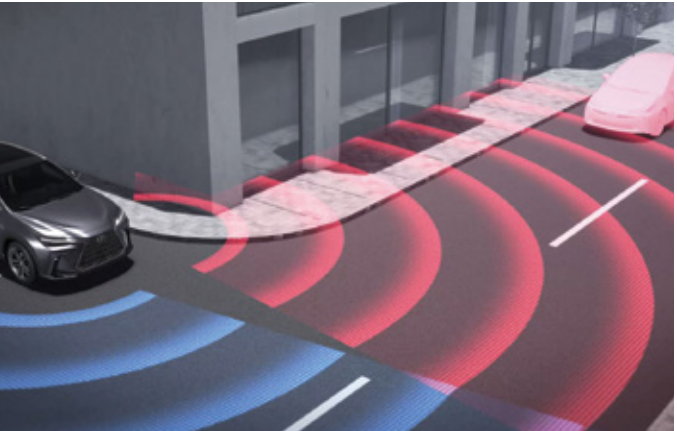
- **Asistencia de Cambio de Carril (LCA):** Este sistema permite cambiar automáticamente de carril realizando una aceleración o desaceleración preliminar desde la velocidad de cruce preestablecida cuando el conductor indica que va a adelantar o a moverse a un carril detrás de un vehículo más lento.
- **Apoyo Intuitivo en el Cruce (FCTA):** Mediante el uso del radar frontal del vehículo el sistema detectará y advertirá al conductor del tráfico que se aproxima por cualquier lado cuando sale de un cruce a baja velocidad.
- **Faros traseros de emergencia con parpadeo automático (FHL):** En caso de que el nuevo NX detecte que existe un riesgo de colisión con el vehículo que circula por detrás, los faros de emergencia se activarán para advertir al conductor del posible riesgo.
- **Asistente de salida segura (SEA):** Corresponde a un innovador sistema que detecta posibles obstáculos antes de la apertura de las puertas, evitando hasta el 95% de accidentes.
- **Sistema de detección de ángulo muerto (BSM):** Este sistema detecta los vehículos situados en los carriles adyacentes que no son visibles mediante los retrovisores exteriores. Si el conductor está señalizando un cambio de carril y un vehículo penetra en su ángulo muerto, el espejo lateral implicado mostrará una señal de advertencia.

07. ASISTENTE DE SALIDA SEGURA (SEA)

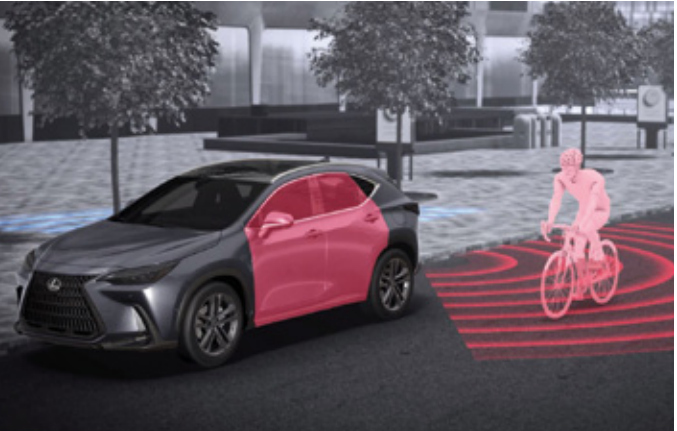
Mediante la vinculación del nuevo sistema de cierre electrónico E-Latch y el Sistema de detección de ángulo muerto (BSM) el Asistente de Salida Segura (SEA) facilitará la salida segura del vehículo ya que advierte del posible tráfico trasero de vehículos o los ciclistas. Si el asistente detecta un riesgo de colisión al abrir la puerta, se activarán una luz de advertencia y un aviso acústico, y no se podrán abrir las puertas. Disponible de serie en los acabados Executive, F SPORT y Luxury.



05



06



07





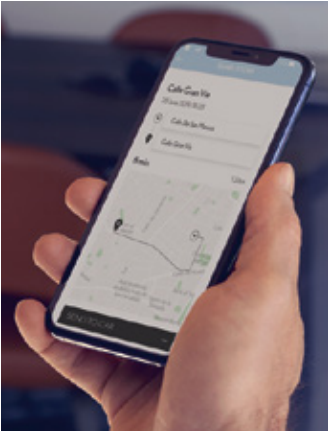
01 02



03



04



### 01. LEXUS LINK CONNECT

El nuevo sistema multimedia Lexus Link Connect le permitirá disponer de un sistema de última generación con un funcionamiento tan sencillo como el uso de una tablet o un smartphone y una conectividad a bordo rápida e intuitiva.

El Lexus Link Connect cuenta con una pantalla táctil antirreflejo de 24,9 cm (9,8") y botones adicionales para proporcionar un acceso intuitivo a las funciones más utilizadas. Adicionalmente incorpora diferentes prestaciones tales como: Servicios Conectados (entre la que destaca el sistema de Navegación Online y el Asistente de voz "Hey Lexus", Servicios Remotos y Servicios Conectados "Telemetría". Disponible de serie en los acabados Business y Business City.

### 02. LEXUS LINK PRO

El sistema multimedia más avanzado de Lexus. Cuenta con una pantalla táctil de alta definición de 35,6 cm (14"), una de la más grandes de su categoría, que presenta gráficos claros en todas las condiciones de iluminación. Adicionalmente dispone de un Navegador Premium Integrado que incluye mapas, así como información de radares fijos y señales de tráfico. Disponible de serie en los acabados Executive, F SPORT y Luxury.

### 03. SERVICIOS CONECTADOS

Los sistemas multimedia Lexus Link Connect y Lexus Link Pro ofrecen **4 años\*** de servicios conectados gratuitos:

- **Navegación Online:** con información de tráfico y ruta en tiempo real a través del vehículo, si necesidad del uso de datos externos.
- **Asistente de voz "Hey Lexus":** que responde a los comandos de voz de manera natural y le permitirá interactuar con el nuevo NX. Podrá solicitar búsquedas de rutas de navegación, puntos de interés, llamadas a su lista de contactos, o selección de su música preferida, entre otras.
- **Actualizaciones OTA (Over the Air):** que posibilita realizar actualizaciones online para la mejora del sistema.
- **Servicios remotos:** permiten realizar ciertas operaciones con el vehículo a través de su smartphone, utilizando la aplicación Lexus Link, tales como la gestión del control de las luces de emergencia, bloqueo y desbloqueo de las puertas y precalentamiento o refrigeración del habitáculo antes de comenzar un viaje (servicio disponible exclusivamente para el modelo NX 450h+ Híbrido Enchufable).

### 04. SERVICIOS CONECTADOS "TELEMETRÍA"

El nuevo NX ofrece, a través de la aplicación Lexus Link, la posibilidad de recibir (durante 10 años) diferentes informaciones vía remota del vehículo tales como:

- Consulta del correcto cierre de puertas y ventanas.
- Luces encendidas.
- Información de alarma y sensor de intrusión.
- Comprobación de niveles de combustible o kilometraje.
- Información del nivel de batería disponible y de proceso de carga (servicio disponible exclusivamente para el modelo NX 450h+ Híbrido Enchufable).

\* Una vez pasados los 4 años de servicios conectados gratuitos los mismos estarán disponibles a través de un sistema de suscripción de pago. Consulte con su Concesionario Lexus para más información.

### 05. INTEGRACIÓN CON EL SMARTPHONE

Mediante Apple CarPlay® y Android Auto®, los nuevos NX 350h y NX 450h+ muestran algunas de las aplicaciones de su smartphone en la pantalla táctil del Lexus Link Connect y Lexus Link Pro.

El nuevo NX permite la conexión inalámbrica del sistema Apple CarPlay®.

### 06. SISTEMA DE SONIDO PREMIUM CON 10 ALTAVOCES

El nuevo NX cuenta con un sistema de sonido Premium Lexus de 10 altavoces. Con este sistema, los ocupantes del vehículo tendrán la sensación de estar escuchando música en directo.

Disponible de serie para el modelo NX 350h Híbrido en los acabados Business, Business City, Executive y F SPORT, y para el modelo NX 450h+ en los acabados Executive, F SPORT y Luxury.

### 07. SISTEMA DE SONIDO MARK LEVINSON

El sistema de sonido Mark Levinson® con 17 altavoces es una novedad que se estrena en el nuevo Lexus NX. La arquitectura de su diseño ha sido concebida para sumergir tanto al conductor como a sus acompañantes en una experiencia auditiva tan pura, potente y nítida que no admite comparaciones. Disponible de serie para el modelo NX 350h Luxury.

### 08. CARGADOR INALÁMBRICO DE MÓVIL

Podrá cargar su smartphone u otro dispositivo portátil con el cargador inalámbrico que se encuentra en la consola central. Para ello, ya se puede olvidar de los molestos cables, pues solo tiene que colocarlo en la base de recarga (smartphones compatibles con carga inalámbrica Qi).

### 09. HEAD UP DISPLAY (HUD)

Los datos del vehículo se proyectan a color directamente en el parabrisas. Gracias al sistema Head Up Display (HUD) con unas podrá consultar información como las instrucciones de navegación, los ajustes de sonido o las características de seguridad sin que tenga que apartar la vista de la carretera.



05



06 07



08



09

# LEXUS | LINK

Acceda ya a la nueva aplicación Lexus | Link, el complemento perfecto para el nuevo NX. Descubra aquí todas sus funcionalidades y las ventajas que le ofrece.



Lexus|Link

La nueva aplicación Lexus | Link, disponible para sistemas operativos iOS y Android, le recuerda donde ha aparcado su vehículo para localizarlo de una forma rápida y fiable. Además, le permite buscar un Centro Autorizado Lexus, establecer recordatorios para su próxima revisión o llamar directamente al departamento Lexus que necesite en cada momento. También se puede consultar información de interés acerca del uso del vehículo tal como aceleración, frenada, velocidad máxima, entre otras.

## 01. ENCUENTRE SU VEHÍCULO

Una de las funcionalidades más significativas de Lexus | Link es la opción de poder encontrar su vehículo. La nueva app le muestra la ubicación actual de su NX, o la última posición GPS registrada.

## 02. HYBRID COACHING / ANÁLISIS DE CONDUCCIÓN

A través del Hybrid Coaching o Análisis de Conducción, puede conocer todos los trayectos realizados en su NX, siempre y cuando no esté activado el modo incógnito. De esta forma, puede disponer de información como:

- Rendimiento híbrido\*.
- Estadísticas semanales, mensuales y anuales: tiempo invertido, distancia recorrida, velocidades medias y máximas.
- Rutas de viaje.
- Resumen de los viajes analizados: velocidades, aceleraciones, tiempos de uso...

## 03. INFORMACIÓN SOBRE SU PRÓXIMO MANTENIMIENTO

Lexus | Link le muestra los kilómetros restantes que quedan para que usted sepa cuando debe acudir al siguiente mantenimiento de su NX y poder, así, solicitar cita previa con la suficiente antelación.

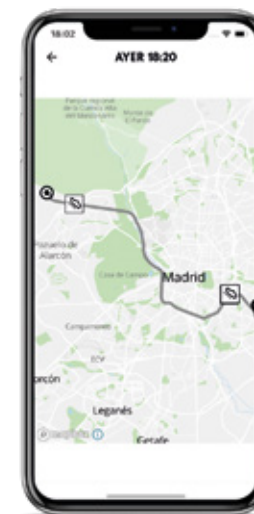
## 04. REGISTRO DE SU VEHÍCULO LEXUS Y SU SISTEMA MULTIMEDIA

A través de Lexus | Link usted podrá registrar su vehículo NX y tener al alcance de su mano información útil relacionada con el mismo. Además, podrá registrar su sistema multimedia de una forma rápida y sencilla.

## 05. SERVICIOS REMOTOS & SERVICIOS REMOTOS "E-CONNECT"

A través de su smartphone podrá interactuar y realizar ciertas operaciones con su NX tales como:

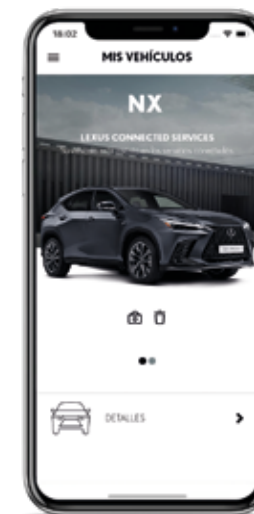
- Control de las luces de emergencia.
- Control de apertura y cierre de puertas.
- Control de climatización en asientos y volante\*.
- Control de descongelación del parabrisas\*.
- Control para la programación de carga eléctrica\*.



01



02



03



04

\* Los Servicios Remotos "e-Connect" son exclusivos para el modelo NX 450h+ (Híbrido enchufable)



# APPLE CARPLAY® Y ANDROID AUTO®

Apple CarPlay® y Android Auto® le ofrecen la fórmula más segura para usar las funcionalidades de su Smartphone mientras conduce su vehículo Lexus. Así, Apple CarPlay® y Android Auto® muestran en la pantalla integrada en su vehículo las aplicaciones que necesita para que solo tenga que preocuparse de disfrutar de la carretera.

Con Apple CarPlay®/Android Auto®, los conductores pueden acceder a su teléfono y visualizar la información en la pantalla multimedia del vehículo, conectándolo de manera inalámbrica (en el caso Apple CarPlay®) o conectándolo a través del puerto USB. Con unos iconos más grandes en pantalla, una interfaz simplificada y comandos de voz fáciles de usar a través del Asistente de Google o Siri®.



## GOOGLE MAPS™

Se podrá contar con la visualización de mapas de Google, su motor de búsqueda por voz, visualización de tráfico, o una atractiva vista satélite entre otras.



## MAPAS

Se podrá contar con la visualización de mapas de Apple, visualización de tráfico, o una atractiva vista en 3D.



## WAZE\*

Este navegador social, permite además de la navegación, la visualización de eventos en la carretera como puedan ser, radares fijos y móviles, coches detenidos en los arcenes, obras, controles policiales, etc, todos ellos aportados por la comunidad de usuarios Waze.



## DISFRUTE DE SU MÚSICA

Toda la música de Spotify®, su música de Apple Music®, Podcasts, Audiolibros, etc, en el sistema multimedia de Lexus.



## ENVÍE Y RECIBA MENSAJES

Lectura y envío de mensajes dictados por voz a través de WhatsApp®.



## TELÉFONO MANOS LIBRES

Responder y realizar llamadas por conexión bluetooth. Acceder a las funciones principales como agenda, historial de llamadas, contactos favoritos, etc.

\* No Disponible para Android Auto



## CONTROL POR VOZ

Acceso directo a los sistemas avanzados de control por voz de la telefonía móvil, como Siri® de Apple y el Asistente de Google.



## AGENDA

Acceder a las funciones principales como agenda, historial de llamadas, contactos favoritos, etc.

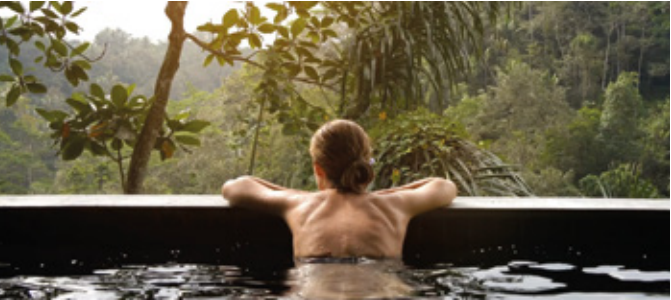


# LEXUS RELAX

Le presentamos Lexus Relax, una nueva forma de entender el cuidado de su automóvil, que amplía hasta 10 años la garantía oficial en toda su gama de vehículos híbridos, híbridos enchufables y eléctricos.



SE VEA DONDE SE VEA  
DENTRO DE 10 AÑOS,  
NOSOTROS LE LLEVAMOS



Lexus Relax es la prueba definitiva de que confiamos plenamente en la calidad de nuestros vehículos.

En línea con nuestra filosofía “Omotenashi” y con nuestra visión consistente en poner al Cliente en el Centro, nos adelantamos a sus necesidades, ofreciéndole una experiencia única en el segmento.

## ¿CÓMO FUNCIONA?

Cuando finalice la garantía de fábrica, podrá seguir conduciendo con total tranquilidad, ya que disfrutará de 12 meses más de garantía siempre que realice la revisión periódica de mantenimiento en nuestros Centros Autorizados Lexus. Ampliable año tras año hasta los 10 años o 160.000 kms. De esta forma, su Lexus será cuidado por nuestros técnicos altamente cualificados, para que únicamente se preocupe de disfrutar del placer de conducción.

## CONDUZCA SIN PREOCUPACIONES

Todos los modelos de Lexus se beneficiarán de forma automática de la Garantía Lexus Relax al realizar su revisión periódica con Lexus. El único requisito que debe cumplir es que el vehículo debe tener menos de 10 años de antigüedad y menos de 160.000 km.

## DURACIÓN DE LA GARANTÍA

Con Lexus Relax, la garantía de su Lexus quedará ampliada automáticamente al realizar el mantenimiento periódico cada año o 15.000 kilómetros, lo que antes suceda, y tendrá vigencia hasta el siguiente mantenimiento programado. Siendo renovable en cada mantenimiento hasta llegar a los 10 años o 160.000 kilómetros, lo que antes suceda.

## ¿HA HECHO ALGUNA REVISIÓN FUERA DE LEXUS?

No pasa nada, realice el próximo mantenimiento oficial en Lexus y automáticamente le daremos la Garantía Lexus Relax. Simplemente haremos un chequeo para comprobar que su vehículo está en perfectas condiciones, y pueda empezar a disfrutar de su ampliación de garantía.



\* Consulte condiciones en [www.lexusauto.es/terminos-y-condiciones-lexus-relax](http://www.lexusauto.es/terminos-y-condiciones-lexus-relax)



EL DESARROLLO DE UN NUEVO  
COLOR DE PINTURA PARA LEXUS  
ES COMPLICADO Y CONLLEVA  
MUCHO TIEMPO



Los diseñadores de Lexus nunca utilizan colores existentes; preferimos desarrollar nuestros propios colores, partiendo de cero. Este proceso puede durar hasta dos años. La paleta de colores de Lexus suma un total de 30 colores diferentes incluidos los acabados metálicos Gris Sonic, Azul Zafiro, Verde Oliva y Naranja Carnelian.

No existen atajos a la hora de crear un nuevo color para Lexus: la decisión del diseñador solo se produce después de haber probado cientos de muestras. "Cuando desarrollamos un color nuevo, observo tantos matices en las pinturas que a veces veo borroso al final del día", confiesa Megumi Suzuki, una de nuestras diseñadoras de color más experimentadas. Para hacer su trabajo, es necesario contar con un buen ojo cromático.

"Cada vez que conozco a alguien, entro en una tienda o voy a casa de una persona, examino los colores y los materiales", afirma. "Hay muchas personas como yo en nuestra división".

Incluso después de haber decidido un color, queda mucho trabajo por hacer. Suzuki tuvo que reunir a un pequeño ejército de expertos en varias de las fases del desarrollo: los técnicos de laboratorio que mezclaban las pinturas, los escultores de arcilla, los ingenieros y el personal del taller de pintura de la línea de montaje. Así, darían a cada uno de los NX una capa de pintura uniforme e impecable. Cada pocas semanas, Kansai Paint (uno de los proveedores de pintura de Lexus) fabrica un nuevo lote, cuyas muestras son examinadas detenidamente por los diseñadores de Lexus, plegando los paneles de prueba para imitar los contornos del vehículo. Todas se inspeccionan minuciosamente en exteriores e interiores, con focos, en condiciones de luz natural, de sombra y de poca luz, en momentos diferentes del día y diferentes meses del año.

Elegir el color final no es fácil. Un color que deslumbra en una mañana de verano puede parecer frágil a la sombra o bajo las luces de una exposición. Los diseñadores también han tenido que batallar contra la subjetividad de sus propias preferencias. "Lo más curioso de los colores es que la propia percepción puede cambiar en función de la estación, de cómo te sientas ese día y de las modas que sigas", afirma Suzuki.

BLANCO NOVA | 083<sup>1</sup>



BLANCO SONIC | 085<sup>2</sup>



GRIS SONIC | 1L1



TITANIUM | 1J7



NEGRO | 212<sup>3</sup>



NEGRO GRAPHITE | 223



ROJO | 3T2<sup>3</sup>



NARANJA CARNELIAN | 4Y1



VERDE OLIVA | 6X4



AZUL ZAFIRO | 8Y6



AZUL ELÉCTRICO | 8X1<sup>1</sup>



<sup>1</sup> Exclusivo de los modelos F SPORT

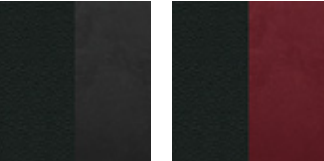
<sup>2</sup> No disponible en los modelos F SPORT

<sup>3</sup> Pintura no metálica

Tenga en cuenta que los colores reales de la pintura pueden cambiar ligeramente al plasmarse en papel.

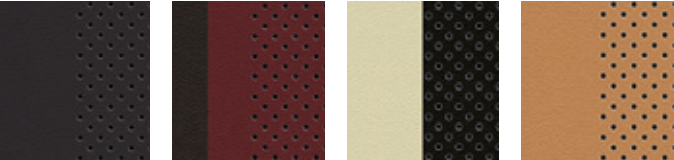


TELA<sup>1</sup>



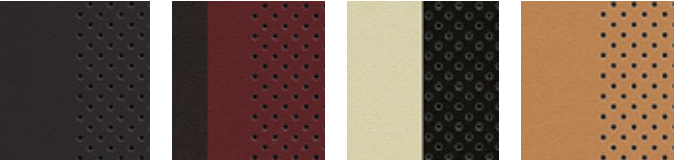
Negro      Garnet

CUERO TAHARA<sup>2</sup>



Negro      Garnet      Negro y Blanco Hueso      Avellana

CUERO<sup>3</sup>



Negro      Garnet      Negro y Blanco Hueso      Avellana

CUERO F SPORT<sup>4</sup>



Negro      Blanco F      Rojo Coral

INSERCIONES<sup>5</sup>



Negro Piano      3D      Madera

INSERCIONES F SPORT<sup>6</sup>



Aluminio

<sup>1</sup> Tapicería de tela de serie en los acabados Business y Business City.  
<sup>2</sup> Tapicería de Cuero Tahara de serie en el acabado Executive.  
<sup>3</sup> Tapicería de cuero de serie en el acabado Luxury.  
<sup>4</sup> Tapicería de cuero F SPORT de serie en el acabado F SPORT.  
<sup>5</sup> Las inserciones Negro Piano se incluyen de serie en los acabados Business y Business City.  
Las inserciones 3D se incluyen de serie en el acabado Executive. Las inserciones de Madera se incluyen de serie en el acabado Luxury.  
<sup>6</sup> Las inserciones de Aluminio se incluyen de serie en el acabado F SPORT.







EQUIPAMIENTO | ACABADOS

EXTERIOR	BUSINESS	BUSINESS CITY	EXECUTIVE	F SPORT	LUXURY
Faros delanteros Bi-LED	■	■	■	—	—
Faros delanteros Multi-LED	—	—	—	■	■
Faros con nivelación automática (estática)	■	■	■	—	—
Faros con nivelación automática (dinámica)	—	—	—	■	■
Antinieblas delanteros LED	—	■	■	■	■
Función Cornering	—	—	—	■	■
Luces de día LED	■	■	■	■	■
Luces traseras LED	■	■	■	■	■
Lavafaros	■	■	■	■	■
Limpiaparabrisas con sensor de lluvia	■	■	■	■	■
Retrovisores exteriores con ajuste eléctrico, plegado automático, electrocromáticos y calefactados	■	■	—	—	—
Retrovisores exteriores con ajuste eléctrico, plegado automático, electrocromáticos y calefactados con BSM y PVM	—	—	■	■	■
Parrilla delantera en doble punta de flecha	■	■	■	—	■
Parrilla delantera F SPORT	—	—	—	■	—
Anagrama F SPORT	—	—	—	■	—
Cristales delanteros con protección acústica y de rayos UV	■	■	■	■	■
Cristales traseros con protección de rayos UV	■	■	—	—	—
Cristales traseros tintados con protección de rayos UV	—	—	■	■	■
Techo panorámico eléctrico	—	—	—	□ <sup>1</sup>	□ <sup>1</sup>
Techo solar eléctrico	—	—	—	□ <sup>2</sup>	□ <sup>2</sup>
Portón trasero eléctrico	—	—	□ <sup>3</sup>	—	—
Portón trasero eléctrico con función Kick Power	—	—	□ <sup>4</sup>	■	■
Antena "Aleta de tiburón" con E-Call	■	■	■	■	■
Barras de techo longitudinales	■	■	■	■	■

LLANTAS

Llantas de aleación de 45,7 cm (18""), con diseño de 5 radios y neumáticos 235/60 R18	■	■	■	—	—
Llantas de aleación de 50,8 cm (20""), con diseño de 5 radios en forma de U y neumáticos 235/50 RF20	—	—	—	—	■
Llantas de aleación de 50,8 cm (20""), con diseño F SPORT y neumáticos 235/50 RF20"	—	—	—	■	—

■ Disponible de serie  
□ Disponible según versiones  
— No disponible

<sup>1</sup> Disponible para los acabados NX 350h: F SPORT y Luxury con motorización híbrida  
<sup>2</sup> Disponible para los acabados NX 450h+: F SPORT y Luxury con motorización híbrida enchufable  
<sup>3</sup> Disponible para el acabado NX 350h Executive con motorización híbrida  
<sup>4</sup> Disponible para el acabado NX 450h+ Executive con motorización híbrida

EQUIPAMIENTO   ACABADOS					
SEGURIDAD ACTIVA Y DINÁMICA DE LA CONDUCCIÓN	BUSINESS	BUSINESS CITY	EXECUTIVE	F SPORT	LUXURY
Sistema de Seguridad de Pre-Colisión (PCS): vehículos, motocicletas, peatones y ciclistas	■	■	■	■	■
Alerta por Detección de vehículos, peatones y ciclistas: día y noche	■	■	■	■	■
Alerta por Detección de Motocicletas: día	■	■	■	■	■
Asistencia Interactiva de Trayectoria en el Carril (LTA)	■	■	■	■	■
Asistencia de Cambio de Carril (LCA)	—	—	■	■	■
Apoyo en el Cruce (FCTA)	—	—	■	■	■
Asistente de Dirección de Emergencia (ESA)	■	■	■	■	■
Luces de carretera de encendido automático (AHB)	■	■	■	—	—
Sistema adaptativo de luces de carretera (AHS)	—	—	—	■	■
Reconocimiento de Señales de Tráfico (RSA) con ajuste de velocidad	■	■	■	■	■
Sistema de cierre electrónico (E-Latch)	■	■	■	■	■
Asistente de salida segura (SEA)	—	—	■	■	■
Sistema de detección de ángulo muerto (BSM)	—	—	■	■	■
Control de Crucero Adaptativo (desde 0 km/h)	■	■	■	■	■
Sensores de aparcamiento (delanteros y traseros)	—	■	■	■	■
Faros traseros de emergencia con parpadeo automático (FHL)	—	—	■	■	■
Control de Asistencia al Arranque en Pendiente (HAC)	■	■	■	■	■
Sistema de Control de Presión de Neumáticos (TPWS)	■	■	■	■	■
Suspensión Variable Adaptativa (AVS)	—	—	—	■	—
Modos de conducción: ECO/NORMAL/SPORT	■	■	■	—	■
Modos de conducción: ECO/NORMAL/SPORT/SPORT +	—	—	—	■	—
Dirección Asistida Eléctrica (EPS)	■	■	■	■	■
Regeneración de la Frenada con Control Electrónico (ECB-R)	■	■	■	■	■
Freno de Estacionamiento Electrónico (EPB)	■	■	■	■	■
Modo EV (Vehículo Eléctrico)	■	■	■	■	■
Control de Estabilidad del Vehículo (VSC)	■	■	■	■	■
Sistema de Aviso Acústico del Vehículo (AVAS)	■	■	■	■	■
SEGURIDAD					
Mando de anulación del airbag del pasajero delantero	■	■	■	■	■
Airbags de cabeza, lateral y rodilla para conductor y pasajero delantero/airbags de cortina en toda su longitud	■	■	■	■	■
Recordatorio sonoro y visual de los cinturones	■	■	■	■	■
Asientos traseros exteriores con sujeción ISOFIX	■	■	■	■	■
Capó de elevación automática (PUH)	■	■	■	■	■
Cinturones de seguridad con pretensores, asientos delanteros y traseros	■	■	■	■	■
SEGURIDAD					
Sistema antirrobo con sensor de intrusión / alarma	■	■	■	■	■
Auto-cierre de puertas	■	■	■	■	■
Doble cierre de puertas	■	■	■	■	■

■ Disponible de serie  
□ Disponible según versiones  
— No disponible

SONIDO, COMUNICACIÓN E INFORMACIÓN	BUSINESS	BUSINESS CITY	EXECUTIVE	F SPORT	LUXURY
Sistema Multimedia Lexus Link Connect: pantalla táctil de 24,9 cm (9,8")	■	■	—	—	—
Sistema Multimedia Lexus Link Pro: pantalla táctil de 35,6 cm (14")	—	—	■	■	■
Sistema de Navegación Online	■	■	■	■	■
Sistema de Navegación Premium Integrado:	—	—	■	■	■
• Información radares fijos y señales de tráfico	—	—	■	■	■
Servicios Conectados (4 años incluidos):	■	■	■	■	■
• Navegación Online	■	■	■	■	■
• Información de tráfico	■	■	■	■	■
• Asistente de voz "Hey Lexus"	■	■	■	■	■
• Actualizaciones Over the Air (OTA)	■	■	■	■	■
Servicios Remotos (4 años incluidos):					
• Control luces de emergencia	■	■	■	■	■
• Control de apertura y cierre de puertas	■	■	■	■	■
Servicios Remotos "e-connect" (10 años incluidos):					
• Control de climatización: asientos y volante calefactado	—	—	□ <sup>5</sup>	□ <sup>5</sup>	□ <sup>5</sup>
• Control de descongelación del parabrisas	—	—	□ <sup>5</sup>	□ <sup>5</sup>	□ <sup>5</sup>
• Control para la programación de carga eléctrica	—	—	□ <sup>5</sup>	□ <sup>5</sup>	□ <sup>5</sup>
Servicios Conectados "Telemetría" (10 años incluidos):					
• Información: estado puertas y ventanas	■	■	■	■	■
• Información: luces encendidas	■	■	■	■	■
• Información: alarma y sensor de intrusión	■	■	■	■	■
• Información: nivel de combustible disponible	■	■	■	■	■
• Información: consumo de combustible	■	■	■	■	■
• Información: kilometraje	■	■	■	■	■
• Información: nivel de batería disponible	—	—	□ <sup>5</sup>	□ <sup>5</sup>	□ <sup>5</sup>
• Información de carga de la batería	—	—	□ <sup>5</sup>	□ <sup>5</sup>	□ <sup>5</sup>
Sistema de sonido de 10 altavoces	■	■	■	■	□ <sup>6</sup>
Sistema de sonido Mark Levinson® Premium Surround de 17 altavoces	—	—	—	—	□ <sup>7</sup>
Compatibilidad Apple CarPlay® Inalámbrico	■	■	■	■	■
Compatibilidad Android Auto®	■	■	■	■	■
Mandos integrados en el volante para sonido, multi-información, teléfono, órdenes por voz, control de crucero adaptativo y LTA	■	■	■	■	■
Cámara trasera con guías de aparcamiento	■	■	—	—	—
Cámaras de aparcamiento con visión 360° con detección de peatones (PVM)	—	—	■	■	■
Head-Up Display (HUD)	—	—	—	■	■
Cargador de móvil inalámbrico	—	—	■	■	■
Doble Puerto USB (Asientos delanteros)	■	■	■	■	■
Doble Puerto USB (Asientos traseros)	■	■	■	■	■
Radio Digital DAB	■	■	■	■	■
Sistema de llamada automática de emergencia (eCall)	■	■	■	■	■
Lexus Link con Servicios Conectados (OEM DCM)	■	■	■	■	■

■ Disponible de serie  
□ Disponible según versiones  
— No disponible

<sup>1</sup> Disponible para los acabados NX 350h: F SPORT y Luxury con motorización híbrida  
<sup>2</sup> Disponible para los acabados NX 450h+: F SPORT y Luxury con motorización híbrida enchufable  
<sup>3</sup> Disponible para los acabados NX 450h+ con motorización híbrida enchufable  
<sup>4</sup> Disponible para el acabado NX 450h+ Luxury con motorización híbrida enchufable  
<sup>7</sup> Disponible para el acabado NX 350h Luxury con motorización híbrida



EQUIPAMIENTO   ACABADOS					
CONFORT Y COMODIDAD INTERIOR	BUSINESS	BUSINESS CITY	EXECUTIVE	F SPORT	LUXURY
Volante de cuero de tres radios con mandos integrados y levas de cambio	■	■	■	—	■
Volante de cuero perforado de tres radios con mandos integrados y levas de cambio	—	—	—	■	—
Volante calefactado	—	—	□ <sup>5</sup>	□ <sup>5</sup>	□ <sup>5</sup>
Volante con ajuste manual	■	■	—	—	—
Volante con ajuste eléctrico	—	—	■	■	■
Palanca de cambios de cuero	■	■	■	—	■
Palanca de cambios de cuero F SPORT	—	—	—	■	—
Pedales de aluminio F SPORT	—	—	—	■	—
Llave de tarjeta	—	—	—	—	■
Climatizador electrónico de 2 zonas con recirculación automática	■	■	■	■	■
Climatizador electrónico con sensor de humedad	—	—	□ <sup>5</sup>	□ <sup>5</sup>	□ <sup>5</sup>
Climatizador electrónico con tecnología nanoe®	■	■	■	■	■
Asientos delanteros con ajuste manual	■	■	—	—	—
Asientos delanteros con ajuste eléctrico	—	—	■	—	—
Asientos delanteros con ajuste eléctrico y memoria (conductor)	—	—	—	■	■
Asientos delanteros con 6 ajustes	■	■	—	—	—
Asientos delanteros con 8 ajustes	—	—	■	■	■
Asientos traseros abatibles 60:40	■	■	■	■	■
Reposacabezas con ajuste vertical	■	■	■	—	■
Reposacabezas con ajuste vertical y horizontal	—	—	—	■	—
Soporte lumbar de los asientos delanteros con ajuste eléctrico de 2 posiciones	—	—	■	■	—
Soporte lumbar de los asientos delanteros con ajuste eléctrico de 4 posiciones	—	—	—	—	■
Asientos delanteros con diseño F SPORT	—	—	—	■	—
Asientos delanteros calefactados	—	—	■	■	■
Asientos traseros calefactados	—	—	—	■	■
Asientos delanteros ventilados	—	—	—	■	■
Llave inteligente	■	■	■	■	■
Sistema de entrada inteligente (Smart Entry)	—	—	■	■	■
Tapicería de tela	■	■	—	—	—
Tapicería de cuero Tahara	—	—	■	—	—
Tapicería de cuero F SPORT	—	—	—	■	—
Tapicería de cuero	—	—	—	—	■
Inserciones en Negro Piano	■	■	—	—	—
Inserciones 3D	—	—	■	—	—
Inserciones de aluminio	—	—	—	■	—
Inserciones de madera	—	—	—	—	■
Retrovisor interior Electrocrómico (ajuste automático de la intensidad de la luz)	■	■	■	■	■
Retrovisor interior digital con Función Cámara Trasera	—	—	—	—	■
Luces de ambiente (1 color)	—	—	■	—	—
Luces de ambiente multicolor	—	—	—	■	■
Kit de reparación de neumáticos	■	■	■	—	—

■ Disponible de serie  
□ Disponible según versiones  
— No disponible

<sup>5</sup> Disponible para los acabados NX 450h+ con motorización híbrida enchufable

DATOS TÉCNICOS		
POTENCIA MÁXIMA DEL SISTEMA¹	NX 350h 2WD / (4WD)	NX 450h+ 4WD
kW	178	225
CV	242	306
MOTOR DE GASOLINA¹		
Cilindrada (cc)	2487	2487
Cilindros / Válvulas	L4 / 16	L4 / 16
Potencia máxima (kW a rpm)	141 a 6000	136 a 6000
Potencia máxima (CV a rpm)	192 a 6000	185 a 6000
Par máximo (Nm)	221 a 4400	227 a 3200-3700
MOTOR ELÉCTRICO¹		
Tipo	AC síncrono de imán permanente	AC síncrono de imán permanente
Potencia máxima (kW) - del / tras	134 / (134 / 40)	134 / 40
Potencia máxima (CV) - del / tras	182 / (182 / 54)	182 / 54
Par máximo (Nm) - del / tras	270 / (270 / 121)	270 / 121
TRANSMISIÓN		
Tipo	Electrónica Continua Variable (E-CVT)	Electrónica Continua Variable (E-CVT)
Tracción	Delantera - 2WD / (Integral inteligente e-FOUR - 4WD)	Integral inteligente e-FOUR - 4WD
BATERÍA¹		
Tipo	Li-Ion	Li-Ion
Tecnología	Híbrido	Híbrido Enchufable
Capacidad de la batería total/útil (kWh)	-	18,1
Potencia máxima de carga AC (kW)	-	6,6
Tiempo de carga de 0 a 100% AC (h:min)	-	2:30
PRESTACIONES²		
Autonomía eléctrica - WLTP (km)	-	> 64
0-100 km/h (seg.)	8,7 (7,7)	6,3
EMISIONES*		
Emisiones de CO₂ Ciclo mixto WLTP (mín-máx) (g/ km)	< 160	< 40
CAPACIDADES¹		
Depósito de combustible (l)	55	55
Capacidad de remolque - con freno (kg)	1500	1500
Capacidad de remolque - sin freno (kg)	750	750
DIMENSIONES		
Longitud (mm)	4660	4660
Anchura (mm)	1865	1865
Altura (mm)	1640	1640
Distancia entre ejes (mm)	2690	2690
Ancho de vía delantero (mm)	1605	1605
Ancho de vía trasero (mm)	1639	1639
Voladizo delantero (mm)	1007	1007
Voladizo trasero (mm)	963	963

¹ Los datos mostrados son provisionales y están sujetos a cambio

² Las cifras varían según el acabado. Cifras con datos WLTP

\* Los niveles de consumo de combustible así como de emisiones de CO₂, se miden en un entorno controlado, de acuerdo con los requisitos la normativa europea, sobre la versión básica de cada motorización. La inclusión de equipamientos opcionales o accesorios puede modificar estos valores. Para más información, o si está interesado en los valores de un vehículo con distinto acabado, por favor contacte con Toyota España S.L.U. o su Concesionario Lexus. Los niveles de consumo de combustible así como de emisiones de CO₂ de su vehículo pueden variar con respecto a las mediciones aquí citadas. El tipo de conducción junto con otros factores (condiciones de la carretera, tráfico, condición del vehículo, equipamiento instalado después de la matriculación, carga, número de pasajeros, etc.) juega un papel en el consumo de combustible y emisiones de CO₂

Tenga en cuenta que pueden obtenerse más datos técnicos, incluidas las posibles actualizaciones en [www.lexusauto.es](http://www.lexusauto.es)



A lo largo de la vida útil de su vehículo, trabajaremos para garantizar que disfruta de una extraordinaria experiencia como propietario, de un servicio inigualable y de un mantenimiento impecable, elementos que se unen con el fin de proporcionarle una tranquilidad total y una experiencia totalmente satisfactoria. Cuando visite nuestras exposiciones, trataremos de anticiparnos a sus necesidades y de poner a su disposición las mejores instalaciones para que disfrute de una atmósfera tranquila y acogedora. En la moderna sala de espera de Lexus, puede ponerse al día de las noticias o navegar por Internet disfrutando de una bebida. Y mientras se relaja, nuestros técnicos realizarán su trabajo con eficiencia y precisión para que pueda volver a la carretera con las mínimas interrupciones en su vida cotidiana.



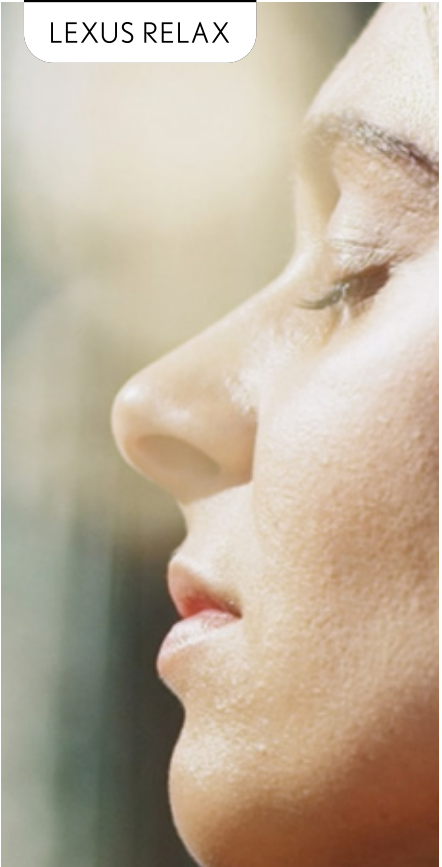
## SIEMPRE TRATAMOS A CADA CLIENTE COMO SI FUESE UN INVITADO EN NUESTRA PROPIA CASA

Desde el lanzamiento del primer Lexus, siempre hemos trabajado para superar cualquier expectativa de nuestros clientes. Los innumerables premios recibidos reflejan que tratamos a cada cliente como si fuese un invitado en nuestra propia casa. Pero, ¿qué otros factores contribuyen al mantenimiento de nuestro inigualable servicio de atención al cliente? La respuesta reside en nuestra herencia japonesa y en una palabra: "Omotenashi".

Omotenashi se puede traducir del japonés como "la hospitalidad y el servicio atento". Sin embargo, Omotenashi es mucho más que la excelencia en el servicio; se trata de una antigua idea japonesa que describe la habilidad de las personas para anticiparse a las necesidades de otras, incluso antes de que surjan.

Omotenashi es una forma de vida y de pensamiento para cada uno de nuestros empleados en Lexus. Lo más importante es que también influencia la forma en que diseñamos y desarrollamos nuestros vehículos.

HASTA  
**10 años**  
GARANTÍA  
LEXUS RELAX



## LEXUS RELAX

Le presentamos Lexus Relax, una nueva forma de entender el cuidado de su automóvil, que amplía hasta 10 años la garantía oficial en toda su gama de vehículos híbridos, híbridos enchufables y eléctricos.

Lexus Relax es la prueba definitiva de que confiamos plenamente en la calidad de nuestros vehículos.

En línea con nuestra filosofía "Omotenashi" y con nuestra visión consistente en poner al Cliente en el Centro, nos adelantamos a sus necesidades, ofreciéndole una experiencia única en el segmento.



**Para obtener más información acerca del nuevo NX:**

**[www.lexusauto.es](http://www.lexusauto.es)**

**[www.lexusauto.es/estilolexus](http://www.lexusauto.es/estilolexus)**

**[www.facebook.com/lexusspain](https://www.facebook.com/lexusspain)**

**[www.twitter.com/lexusspain](https://www.twitter.com/lexusspain)**

---

© 2021 Lexus Europe\* se reserva el derecho a modificar los detalles de las especificaciones y del equipamiento de los vehículos sin previo aviso. Estos detalles están sujetos a cambios según las condiciones y los requisitos de cada país. Consulte en su Centro Autorizado Lexus los detalles referentes a los cambios que pudiera haber.

Nota: Los vehículos mostrados y las especificaciones indicadas en este catálogo pueden diferir de los modelos y equipamientos disponibles en su zona. El color de la carrocería del vehículo puede variar ligeramente con respecto a las fotos de este catálogo.

Para más información, visite nuestra página web: [www.lexusauto.es](http://www.lexusauto.es).

Cuidar el medioambiente es una prioridad para Lexus. Tomamos numerosas medidas para garantizar que, durante el ciclo de vida de nuestros vehículos, desde su diseño, producción, distribución, venta y servicio hasta el final de su vida útil, se minimice su impacto medioambiental. Será un placer para su distribuidor facilitarle más información sobre los requisitos del final de vida útil de los vehículos.

\* Lexus Europe es una división de Toyota Motor Europe NV/SA.

Impreso en España, julio de 2021

